

PROJEKT PRZYŁĄCZA

Nr inw. 2026/01/ /36MMD

Nadaje ENERGIA

Egz.

nr

1

ZN/7475/3636MZI/2025/2503483/1

TEMAT: Budowa elektroenergetycznego przyłącza nn-0,4kV
- zasilanie działki nr 201/33

LOKALIZACJA Przetoczyno

DZIAŁKI NA TRASIE
ZAMIERZENIA 201/14, 201/33, obr. 0016 Przetoczyno

DZIAŁKI OBJĘTE
ZASILANIEM 201/33

OBSZAR STACJI T-95546 Przetoczyno Stolarska

BRANŻA Elektryczna

INWESTOR ENERGIA-OPERATOR S.A.
80-557 Gdańsk, ul. Marynarki Polskiej 130

AUTOR PROJEKTU mgr inż. Piotr Karbowski
upr. bud. 86/Gd/01 - Uprawnienia budowlane do projektowania i kierowania robotami
bez ograniczeń w specjalności instalacyjnej, w zakresie sieci, instalacji
i urządzeń elektrycznych i elektroenergetycznych POM/IE/1908/01

1. Temat

Tematem inwestycji jest budowa elektroenergetycznego przyłącza kablowego nn-0,4kV do działki 201/33 w Przetoczynie.

2. Zakres rzeczowy projektowanych sieci i urządzeń

Wymiana pojedynczego stupa SN:	NIE DOTYCZY	NIE DOTYCZY
Linia napowietrzna SN:	NIE DOTYCZY	NIE DOTYCZY
Rozłącznik napowietrzny SN:	NIE DOTYCZY	NIE DOTYCZY
Linia kablowa SN:	NIE DOTYCZY	NIE DOTYCZY
Mufy kablowe	NIE DOTYCZY	NIE DOTYCZY
Głowice kablowe	NIE DOTYCZY	NIE DOTYCZY
Ograniczniki przepięć	NIE DOTYCZY	NIE DOTYCZY
Złącze kablowe SN:	NIE DOTYCZY	NIE DOTYCZY
Stacja transformatorowa SN/nn:	NIE DOTYCZY	NIE DOTYCZY
Transformator:	NIE DOTYCZY	NIE DOTYCZY
Wymiana pojedynczego stupa nn:	NIE DOTYCZY	NIE DOTYCZY
Linia napowietrzna nn:	NIE DOTYCZY	NIE DOTYCZY
dt. trasy/dt. całkowita		
Przyłącze napowietrzne:	NIE DOTYCZY	NIE DOTYCZY
dt. trasy/dt. całkowita		
(zbiorczo przyłącza dotyczące obwodu)		
Szafka pomiarowa:	NIE DOTYCZY	NIE DOTYCZY
Przyłącze/a kablowe:	Typ	ilość
dt. trasy/dt. całkowita	YAKXS 4x120	77/84m
(zbiorczo przyłącza dotyczące obwodu)		
Szafka pomiarowa:	Typ	ilość
Linia kablowa nn:	Typ	Obwód
dt. trasy/dt. całkowita		
Kablowa rozdzielnica szafowa:	P2-Rs KRSN-00	Ilość: 1 1
Stupowy rozłącznik bezpiecznikowy:	NIE DOTYCZY	NIE DOTYCZY
Przecisk	Długość:	Ilość:
Przewiert	Długość	ilość

3. Oświadczenia projektanta

Zgodnie z art. 34 ust. 3d, pkt.3 ustawy Prawo budowlane, oświadczam, że niniejszy projekt budowy elektroenergetycznego przyłącza kablowego nn-0,4kV do zasilania dz. 201/33 w Przetoczynie jest kompletny oraz został wykonany zgodnie z obowiązującymi przepisami oraz zasadami wiedzy technicznej.

mgr inż. Piotr Karbowski

Uprawnienia budowlane w specjalności instalacyjnej
w zakresie sieci, instalacji i urządzeń elektrycznych
oraz elektroenergetycznych w zakresie projektowania
i kierowania robotami budowlanymi bez ograniczeń
nr 86/Gd/01

4. Podstawa opracowania

Podstawę opracowania stanowią:

- zlecenie inwestora,
- wizja lokalna w terenie,
- plan zagospodarowania przestrzennego,
- N SEP-E-004,
- PBUE,
- przepisy BiHP.
- warunki przyłączenia



Starosta Wejherowski
ul. 3 Maja 4
84-200 Wejherowo

Wejherowo, 14 października 2025 r.

PROTOKÓŁ Z NARADY KOORDYNACYJNEJ NR GD.6630.1429.2025

w sprawie sytuowania projektowanych sieci uzbrojenia terenu przeprowadzonej
za pomocą środków komunikacji elektronicznej w Starostwie Powiatowym w Wejherowie

Przedmiot narady koordynacyjnej		
przyłącza (na podst. art.28b, ust. 7 ustawy PGiK)		elektroenergetyczne
Lokalizacja obiektu	Przetoczyno, dz. 201/33	
Lista działek ewidencyjnych	Jednostka ew. Obręb ew.	Numery działek ewidencyjnych
	Szemud	Przetoczyno 201/14, 201/33
Wnioskodawca	Piotr Karbowski reprezentujący(a) podmiot ELEN s.c. Karbowski Piotr , NIP: 5882332993 ul. Sobieskiego 292C, 84-200 Wejherowo	
Inwestor	ENERGA-OPERATOR S.A.	
Projektant	Piotr Karbowski numer uprawnień: 86/Gd/01	
Data wpływu wniosku	6 października 2025 r.	
Data rozpoczęcia narady	7 października 2025 r.	
Data zakończenia narady	14 października 2025 r.	
Przewodnicząca narady koordynacyjnej	Agnieszka Górka Starszy Specjalista	

Lista uczestników narady koordynacyjnej

1	<u>Oznaczenie podmiotu:</u> Energa Oświetlenie Sp. z o.o. Grupa Orlen	Podmiot powiadomiony o naradzie drogą elektroniczną
	<u>Stanowisko/uwagi:</u> Nie wyrażono stanowiska	
2	<u>Oznaczenie podmiotu:</u> Orange Polska Hurt	Podmiot powiadomiony o naradzie drogą elektroniczną
	<u>Stanowisko/uwagi:</u> Nie wyrażono stanowiska	
3	<u>Oznaczenie podmiotu:</u> Urząd Gminy Szemud	Podmiot powiadomiony o naradzie drogą elektroniczną
	<u>Stanowisko/uwagi:</u> Nie wyrażono stanowiska	
4	<u>Oznaczenie podmiotu:</u> Światłowod Inwestycje Sp. z o.o.	Podmiot powiadomiony o naradzie drogą elektroniczną
	<u>Stanowisko/uwagi:</u> Nie wyrażono stanowiska	
5	<u>Oznaczenie podmiotu:</u> ENERGA-OPERATOR S.A. Oddział w Gdańsku	Imię i nazwisko przedstawiciela Michał Dzienisz
	<u>Stanowisko/uwagi:</u> Projekt zaakceptowany	Udział w naradzie z wykorzystaniem środków komunikacji elektronicznej
6	<u>Oznaczenie podmiotu:</u> Gminne Przedsiębiorstwo Komunalne Szemud Sp. z o.o.	Imię i nazwisko przedstawiciela Kamil Kanczkowski
	<u>Stanowisko/uwagi:</u> Projekt zaakceptowany	Udział w naradzie z wykorzystaniem środków komunikacji elektronicznej
7	<u>Oznaczenie podmiotu:</u> Zarząd Dróg Powiatowych w Wejherowie	Imię i nazwisko przedstawiciela Anna Hadas
	<u>Stanowisko/uwagi:</u> Projekt zaakceptowany	Udział w naradzie z wykorzystaniem środków komunikacji elektronicznej

W naradzie uczestniczył(a) z wykorzystaniem środków komunikacji elektronicznej przedstawiciel(ka) wnioskodawcy **Piotr Karbowski**.

Treść protokołu uzgodniono z osobami, które uczestniczyły w naradzie wyłącznie za pomocą środków komunikacji elektronicznej.



Zeskanuj kod QR,
aby zlokalizować
wniosek na mapie

**Z up. Starosty
Agnieszka Górka
Starszy Specjalista**

Dokument elektroniczny wygenerowany automatycznie dnia 14 października 2025 roku z systemu informatycznego iGeoMap/ePODGiK, podpisany kwalifikowaną pieczęcią elektroniczną organu.

Załącznik do niniejszego protokołu stanowi dokumentacja projektowa, która została opatrzona elektroniczną pieczęcią kwalifikowaną organu zawierającą adnotację o sposobie przeprowadzenia narady, miejsce i termin jej zakończenia oraz znak sprawy zgodny z instrukcją kancelaryjną i nie wymaga dodatkowych pieczętek.

Weryfikacji dokumentu można dokonać na stronie <https://weryfikacjaprotokoluzud.epodgik.pl>.

11. Stan istniejący

Obecnie przedmiotowa działka nie posiada zasilania.

12. Rozbiórki – NIE DOTYCZY

13. Linia SN (napowietrzna/kablowa) – NIE DOTYCZY

14. Stacja transformatorowa SN/nn – NIE DOTYCZY

15. Linia nn (napowietrzna/kablowa) – NIE DOTYCZY

16. Oświetlenie uliczne – NIE DOTYCZY

17. Przyłącza SN (napowietrzne/kablowe) – NIE DOTYCZY

18. Przyłącza nn (napowietrzne/kablowe)

18.1 Dane ogólne

Zgodnie z Warunkami Przyłączenia dla zasilenia dz. 201/33 w Przetoczynie należy:

- 1) obok Z-305/2/3 dostawić KRSN-00/3R-NH2/R-NH-00/F i dokonać przetęczenia kabli zgodnie ze schematem na rys. 2;
- 2) wykonać linię kablową YAKXS 4x120 z proj. KRSN-00 do projektowanego złącza kablowego P2-Rs/LZV/F na dz. 201/33 po trasie pokazanej na rys. E-1.

18.2 Roboty kablowe

Całość prac wykonać zgodnie z normą N SEP-E-004 oraz aktualnie obowiązującymi przepisami. Kabli nie należy układać na dnie wykopu kamienistego lub w ziemi, która mogłaby uszkodzić kabel np. ostry żwir, ani bezpośrednio zasypywać tą ziemią. Kable powinny być ułożone w wykopie linią falistą z zapasem (1.3% długości wykopu) wystarczającym do skompensowania możliwych przesunień gruntu. Ułożone kable należy zasypać warstwą piasku o grubości co najmniej 10cm, następnie warstwą rodzimego gruntu o grubości co najmniej 25cm, a następnie przykryć folią ostrzegawczą koloru niebieskiego o min. szerokości 30cm. Na koniec zasypać rów pozostałą ziemią z wykopu. Ułożony kabel przed zasypaniem podlega etapowemu odbiorowi przez RD Wejherowo oraz inwentaryzacji geodezyjnej przez uprawnionego geodetę.

18.3 Złącza kablowe i układy pomiarowe

Złącza/szafki kablowe i szafki pomiarowe nn należy stosować zgodnie ze „Standardami Technicznymi ENERGA-OPERATOR SA” oraz z obowiązującą „Specyfikacją techniczną dla złącz/szafek kablowych i szafek pomiarowych nn”.

19. Ochrona przeciwprzepięciowa linii SN – NIE DOTYCZY

20. Ochrona przeciwprzepięciowa stacji transformatorowej SN/nn – NIE DOTYCZY

21. Ochrona przeciwprzepięciowa linii nn – NIE DOTYCZY

22. Ochrona od porażeń prądem elektrycznym w linii nap. SN – NIE DOTYCZY

23. Ochrona od porażeń prądem elektrycznym stacji trans. SN/nn – NIE DOTYCZY

24. Ochrona od porażeń prądem elektrycznym w sieci nn

Projektowana linia kablowa pracować będzie w układzie sieci TN-C z szybkim wyłączeniem, jako środkiem dodatkowej ochrony przeciwporażeniowej, które realizowane będzie przez bezpieczniki WTN-1/gF 125A zainstalowane w T-95546 obw. 300.

25. Obliczenia techniczne

- Sprawdzenie warunku spadku napięcia w najdalszym punkcie obwodu

L.p.	Wezeł nr słupa lub złącza	Przekrój linii [mm ²]	Dł. linii [m]	na gd [kW/gd]	liczba gd. [-]	Moc dużych odb. [kW]	liczba dużych odb.	wsp. kj w węzle [-]	P _{sz} [kW]	Prąd oblicz [A]	δ u % [%]	Narast. Δ u % [%]
1	Z-301	120	126	7,0	1			0,148	54	79	1,01	1,01
2	Z-301/1	120	39	7,0	1			0,15	53	79	0,31	1,32
3	Z-302	120	42	7,0	1			0,152	53	78	0,33	1,65
4	Z3607079	120	58	7,0	2			0,155	53	78	0,46	2,10
5	Z3602389	120	58	7,0	2			0,16	52	77	0,45	2,56
6	Z-305	120	52	7,0	20			0,164	51	76	0,40	2,95
7	Z-305/1	120	58	7,0	2			0,245	43	63	0,37	3,32
8	Z3616524	120	30	7,0	4			0,26	41	61	0,19	3,51
9	Z3614022	120	35	7,0	1			0,293	39	57	0,20	3,71
10	Z-305/2	120	40	7,0	9			0,302	38	55	0,22	3,93
11	Z-305/2/1	50	90	7,0	2			0,47	29	43	0,93	4,86
12	Z-305/2/2	50	90	7,0	1			0,547	26	38	0,84	5,69
13	Z-305/2/3	120	150	7,0	4			0,592	24	35	0,54	6,23
14	Proj. ZK	120	84	12,5	1			1	13	18	0,16	6,39

Spadki napięć w sieci przekraczają wartości dopuszczalne.

- Sprawdzenie skuteczności ochrony przeciwporażeniowej proj. ZK

L.p.	Miejsce zwarcia	Dane obwodu zasilającego			Dł. obw. [m]	Parametry pętli zwarc.			Typ wkładki bezp.	I _{bn} [A]	k [-]	I _a [A]	I' _z (I' _z =0,8I _z) [A]
						R [Ω]	X [Ω]	Z [Ω]					
1	T-95546	Transf.	250	kVA	-	0,012	0,026	0,029					
2	Z-305	YAKY	4 x	120	341	0,186	0,072	0,199	WTN-1/gF	125	2,5	313	924
3	Z-305/2	YAKY	4 x	120	213	0,384	0,124	0,403	WTN-1/gF	100	2,5	250	456
4	Z-305/2/2	YAKY	4 x	50	109	0,517	0,139	0,535	WTN-1/gF	100	2,5	250	344
5	Z-305/2/3	YAKY	4 x	120	150	0,593	0,159	0,614	WTN-1/gF	100	2,5	250	300
6	Proj. ZK	YAKY	4 x	120	84	0,636	0,171	0,658	WT-1/gF	80	2,5	200	267

Warunek skuteczności ochrony od porażen $I'_z \geq I_a$ nie jest spełniony

26. Opinia geotechniczna – NIE DOTYCZY

27. Zestawienie danych na umieszczenie urządzeń w pasie drogowym (w tym podanie powierzchni)

Długość linii kablowej w pasie drogowym – 77m (2,7258m²)

28. Kolizje / skrzyżowania

Skrzyżowania i zbliżenia do istniejącej infrastruktury technicznej wykonać zgodnie z uzgodnieniami i zaleceniami instytucji branżowych oraz właściwymi przepisami, normami i zasadami wiedzy technicznej.

29. Ingerencja w zieleń wysoka

Na trasie planowanej inwestycji zieleń wysoka nie występuje.

30. Ochrona konserwatorska – NIE DOTYCZY

31. Opis projektu zagospodarowania terenu – NIE DOTYCZY

32. Obszar oddziaływania inwestycji – NIE DOTYCZY

33. Uwagi

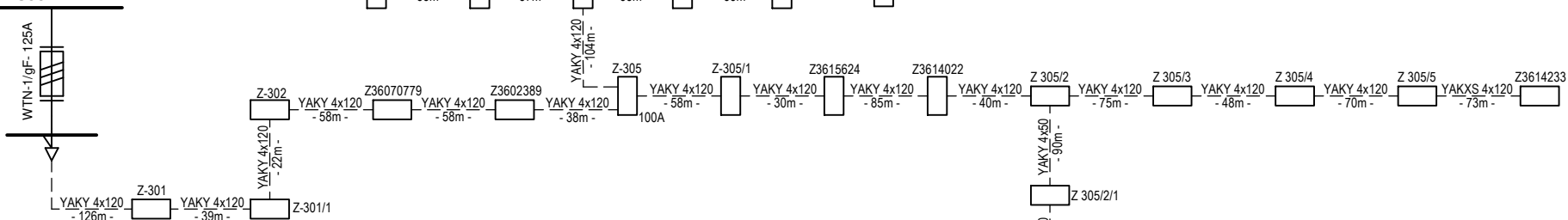
- 1) Całość prac wykonać zgodnie z obowiązującymi przepisami PBUE, BiHP, N SEP-E-004 oraz katalogami rozwiązań typowych,
- 2) Materiały budowlane i urządzenia użyte do budowy muszą posiadać stosowne dopuszczenia i certyfikaty,
- 3) Przed przystąpieniem do prac zapewnić nadzór instytucji użytkujących urządzenia inżynierskie, obsługę geodezyjną oraz powiadomić wszystkich użytkowników terenu,
- 4) Należy bezwzględnie zapoznać się z uwagami gestorów sieci znajdujących się w strefie prowadzenia robót;
- 5) Numery eksploatacyjne oraz nazwy poszczególnych elementów linii uzgodnić na roboczo z ENERGA-OPERATOR S.A.,
- 6) Uwzględnić na etapie wykonawstwa zalecenia uzgodnień i sprawdzeń projektu,
- 7) Po zakończeniu prac wykonać pomiary i próby pomontażowe oraz sporządzić protokoły,
- 8) Stan nawierzchni po robotach ziemnych doprowadzić do stanu pierwotnego,
- 9) Urządzenia podziemne napotkane w trakcie prowadzenia robót ziemnych należy traktować jako czynne i zachować szczególną ostrożność przy zbliżeniach i skrzyżowaniach,
- 10) Zachować przepisowe odległości elementów projektowanych od istniejącego uzbrojenia terenu,
- 11) Dla zlokalizowania istniejącego uzbrojenia terenu wykonać przekopy próbne,
- 12) Całość robót wykonać zgodnie z zatwierdzonymi standardami ENERGA-OPERATOR S.A.,
- 13) Kabel ułożyć w stosunku do rzędnych istniejących terenu na głębokościach:
 - nn-0,4kV – 0,7m od projektowanych rzędnych terenu,
 - 1,0m na przejściu pod drogami, wjazdami (w przepustach),

Opracował: Piotr Karbowski

E-1

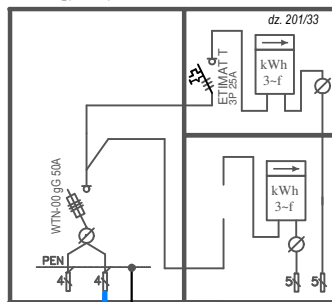
T-95546

"Przetoczyno stolarnia"
obw.300



Proj.

P2-Rs/LZV/F



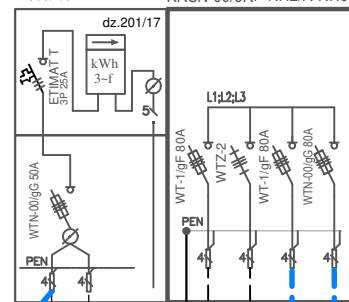
$R < 5\Omega$

proj. YAKXS 4x120, l=84m

+ FeZn 25x4

Proj.

KRSN-00/3RF-NH2/R-NH00/F



proj. YAKXS 4x35, l=4m
+ FeZn 25x4

Ochrona przeciwporażeniowa

- samoczynne wyłączanie w układzie:

a) TN-C - linia kablowa

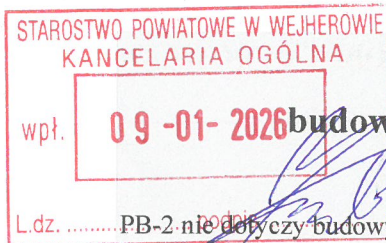
Uwagi:

1. Wymagana wartości rezystancji
uziemia dla wspólnej sieci
uziemiającej złączy: $R < 5\Omega$

ELEN s.c. KARBOWSKI DŁUGOŃSKI

84-200 Wejherowo, ul. Sobieskiego 292C, tel./fax 058 6783119, e-mail biuro@elensc.pl

Nazwa opracowania	Budowa elektroenergetycznego przyłącza kablowego nn-0,4kV do dz.201/33		
Temat rysunku	Schemat ideowy sieci		
Inwestor	ENERGA-OPERATOR S.A. ul. Marynarki Polskiej 130, 80-557 Gdańsk		skala
Lokalizacja	Przetoczyno, ul. Leśna Polana		01.2026
Projektował	mgr inż. Piotr Karbowski		RYS. NR E-2
	ZN/7475/3636MZI/2025/2503483/1		



ZGŁOSZENIE

budowy lub wykonywania innych robót budowlanych (PB-2)

L.dz. PB-2 nie dotyczy budowy i przebudowy budynku mieszkalnego jednorodzinnego.

Podstawa prawna: Art. 30 ust. 2 w zw. z ust. 4d ustawy z dnia 7 lipca 1994 r. – Prawo budowlane (Dz. U. z 2020 r. poz. 1333, z późn. zm.).

1. ORGAN ADMINISTRACJI ARCHITEKTONICZNO-BUDOWLANEJ

Nazwa: **STAROSTA WEJHEROWSKI**

2.1. DANE INWESTORA¹⁾

Imię i nazwisko lub nazwa: **ENERGA-OPERATOR S.A.**
Kraj: **POLSKA** Województwo: **POMORSKIE**
Powiat: **GDAŃSKI** Gmina: **MIASTO GDAŃSK**
Ulica: **MARYNARKI POLSKIEJ** Nr domu: **130** Nr lokalu:
Miejscowość: **GDAŃSK** Kod pocztowy: **80-557** Poczta: **GDAŃSK**
Email (nieobowiązkowo): Nr tel. (nieobowiązkowo):

2.2. DANE INWESTORA (DO KORESPONDENCJI)¹⁾

Wypełnia się, jeżeli adres do korespondencji inwestora jest inny niż wskazany w pkt 2.1.

Kraj: **POLSKA**, Województwo: **POMORSKIE**
Powiat: **WEJHEROWSKI** Gmina: **MIASTO WEJHEROWO**
Ulica: **SOBIESKIEGO**, Nr domu: **292C**, Nr lokalu: **5**.....
Miejscowość: **WEJHEROWO**..... Kod pocztowy: **84-200**... Poczta: **WEJHEROWO**.....
Adres skrzynki ePUAP²⁾:

3. DANE PEŁNOMOCNIKA¹⁾

Wypełnia się, jeżeli inwestor działa przez pełnomocnika.



pełnomocnik



pełnomocnik do doręczeń

Imię i nazwisko: **PIOTR KARBOWSKI**
Kraj: **POLSKA**, Województwo: **POMORSKIE**
Powiat: **WEJHEROWSKI** Gmina: **MIASTO WEJHEROWO**
Ulica: **SOBIESKIEGO**, Nr domu: **292C**, Nr lokalu: **5**.....
Miejscowość: **WEJHEROWO**..... Kod pocztowy: **84-200**... Poczta: **WEJHEROWO**.....
Adres skrzynki ePUAP²⁾: **/ELEN1234/domyslna**
Email (nieobowiązkowo): **piotr@elensc.pl**
Nr tel. (nieobowiązkowo): **602735927**

4. INFORMACJE O ROBOTACH BUDOWLANYCH

Rodzaj, zakres i sposób wykonywania:

Budowa elektroenergetycznego przyłącza nn-0,4kV

zgodnie z załączonym projektem

Planowany termin rozpoczęcia³⁾: **15.02.2026r.**

5. DANE NIERUCHOMOŚCI (MIEJSCE WYKONYWANIA ROBÓT BUDOWLANYCH)¹⁾

Województwo: **POMORSKIE**.....Powiat: **WEJHEROWSKI** Gmina: **SZEMUD**

Ulica: **Leśna Polana** Nr domu:

Miejscowość: **Przetoczyno**..... Kod pocztowy: **84-217**

Identyfikator działki ewidencyjnej⁴⁾:

201/14 - GMINA SZEMUD REDA 221509_2.0016 PRZETOCZYNO

201/33 - GMINA SZEMUD REDA 221509_2.0016 PRZETOCZYNO

6. OŚWIADCZENIE W SPRAWIE KORESPONDENCJI ELEKTRONICZNEJ



Wyrażam zgodę



Nie wyrażam zgody

na doręczanie korespondencji w niniejszej sprawie za pomocą środków komunikacji elektronicznej w rozumieniu art. 2 pkt 5 ustawy z dnia 18 lipca 2002 r. o świadczeniu usług drogą elektroniczną (Dz. U. z 2020 r. poz. 344).

7. ZAŁĄCZNIKI



Oświadczenie o posiadanym prawie do dysponowania nieruchomością na cele budowlane.



Pełnomocnictwo do reprezentowania inwestora (opłacone zgodnie z ustawą z dnia 16 listopada 2006 r. o opłacie skarbowej (Dz. U. z 2020 r. poz. 1546, z późn. zm.)) – jeżeli inwestor działa przez pełnomocnika.



Potwierdzenie uiszczenia opłaty skarbowej – jeżeli obowiązek uiszczenia takiej opłaty wynika z ustawy z dnia 16 listopada 2006 r. o opłacie skarbowej.

Inne (wymagane przepisami prawa):



Projekt zagospodarowania terenu

.....

8. PODPIS INWESTORA (PEŁNOMOCNIKA) I DATA PODPISU

Podpis powinien być czytelny. Podpis i datę podpisu umieszcza się w przypadku dokonywania zgłoszenia w postaci papierowej.

mgr inż. Piotr Karbowski

05.01.2026r.

ELEN s.c. KARBOWSKI DŁUGOŃSKI

ul. Sobieskiego 292C, 84-200 Wejherowo

NIP 5882332993 kom. 602735927. piotr@elensca.pl

- 1) W przypadku większej liczby inwestorów, pełnomocników lub nieruchomości dane kolejnych inwestorów, pełnomocników lub nieruchomości dodaje się w formularzu albo zamieszcza na osobnych stronach i dołącza do formularza.
- 2) Adres skrzynki ePUAP wskazuje się w przypadku wyrażenia zgody na doręczanie korespondencji w niniejszej sprawie za pomocą środków komunikacji elektronicznej.
- 3) W przypadku zgłoszenia budowy tymczasowego obiektu budowlanego w polu „Planowany termin rozpoczęcia” należy wskazać również planowany termin rozbiórki lub przeniesienia w inne miejsce tego obiektu.
- 4) W przypadku formularza w postaci papierowej zamiast identyfikatora działki ewidencyjnej można wskazać jednostkę ewidencyjną, obręb ewidencyjny i nr działki ewidencyjnej oraz arkusz mapy, jeżeli występuje.